

## CATÁLOGO DO ITEM IMPORTADO

### Pleito de Inclusão de Ex-Tarifário

Número de Controle SDIC	NCM	Sugestão de descrição do ex-Tarifário (item II – c. da Ficha Técnica – Excel)
M44-22II	8536.50.90	Interruptor, dotado de botão interruptor de 2 estágios, tensão de operação máxima de 14 VDC, corrente elétrica máxima de carga de lâmpada de 10 A, corrente elétrica máxima de carga resistiva e indutiva de 15 A, durabilidade de 50.000 ciclos, com grau de proteção IP-65, próprio para selecionar estágios de intensidade luminosa dos faróis dianteiros, aplicado em máquinas agrícolas autopropulsadas

#### 1. Especificações técnicas detalhadas da autopeça:

Interruptor

Botão com carcaça e interruptor de plástico, pinos de conexão elétrica, circuito elétrico interruptor.

Tensão de operação máxima de 14 V DC. Corrente elétrica máxima de carga de lâmpada de 10 A. Corrente elétrica máxima de carga resistiva e indutiva de 15 A. Durabilidade de no máximo 50.000 ciclos. Grau de proteção IP-65. Botão interruptor de 2 estados.

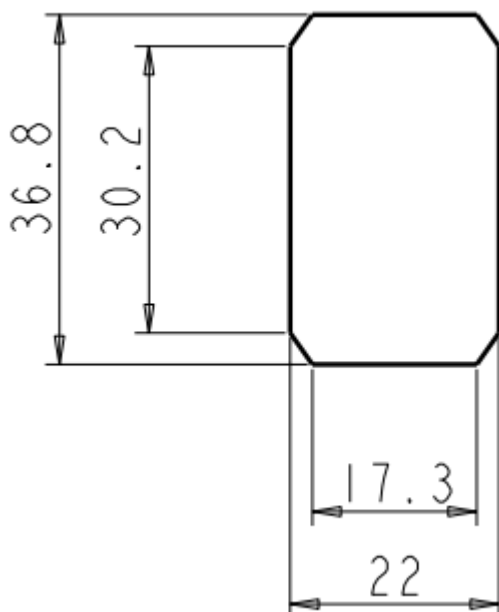
Dimensão aproximada do comprimento de 36,8 mm e largura de 22 mm

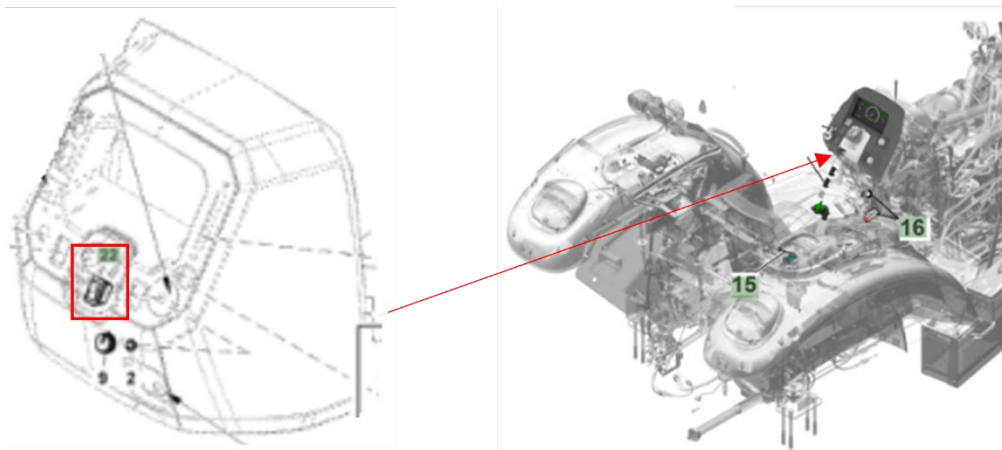
Aplicação: Seleção de estágios dos faróis dianteiros de máquinas agrícolas.

Função: Selecionar estágios de intensidade luminosa dos faróis dianteiros de máquinas agrícolas.

O interruptor, instalado em posição próxima a mão do operador, apresenta um botão plástico de 2 estados por meio do qual o operador seleciona estágios de intensidade luminosa dos faróis dianteiros.

#### 2. Imagens da autopeça importada e/ou desenho esquemático:





**3. Aplicação do item importado:**

Aplicado em máquinas agrícolas autopropulsadas

**4. Função do item importado no produto fabricado pela empresa pleiteante do ex-tarifário:**

Selecionar estágios de intensidade luminosa dos faróis dianteiros